

RSE



Chères lectrices, chers lecteurs,

Pour la **troisième année consécutive**, nous sommes ravis de vous présenter le fruit de notre démarche de Responsabilité Sociétale à travers notre rapport RSE.

Elle signifie pour nous l'engagement continu au fil des années : **concilier performance économique, respect de l'environnement et impact social positif.**

C'est une opportunité pour faire le point sur nos challenges et nos évolutions, afin de nous rappeler **d'où l'on part, le chemin déjà parcouru, et où on peut aller.**

Soutenue par nos actionnaires, **Meridiam** et **Groupe ADP**, notre démarche volontaire continue. Nous ne changeons pas de trajectoire, nous consolidons nos acquis pour mieux répondre aux défis.

Nous remercions **nos collaborateurs, nos actionnaires et l'ensemble de nos partenaires** pour leur engagement. C'est ensemble, en restant fidèles à nos axes stratégiques, que nous essayons d'apporter notre contribution pour une aviation de demain plus durable et responsable pour Madagascar.

Sur ce, nous vous souhaitons une très bonne lecture.

Editorial



Daniel LEFEBVRE
Directeur Général



SOMMAIRE

A propos de Ravinala Airports.....page 4

Chiffres d'impacts.....page 7

Nos engagements.....page 10

Engagements de Gouvernance.....page 14

Engagements sociaux.....page 18

Engagements environnementaux.....page 22

Engagements territoriaux.....page 26

Initiatives de l'année.....page 30





A propos de Ravinala Airports

Ravinala Airports est une entreprise de droit malgache, 100% privée. Elle est le **Délégataire de service public qui travaille pour le compte de l'Etat Malagasy dans le cadre de la gestion des aéroports internationaux d'Antananarivo et de Nosy Be.** Un contrat de concession, sous forme de Partenariat Public-Privé délégrant la gestion des aéroports jusqu'au 24 décembre 2049 suite à la réponse à un appel d'offres international lancé par l'Etat Malagasy, a été conclu avec ce dernier.

ACTIONNAIRES







BANQUES/PRETEURS




La vision de Ravinala Airports est de **faire des aéroports d'Antananarivo et de Nosy Be des vitrines de l'hospitalité Malagasy et des lieux où les passagers voyagent en toute sérénité d'ici 2027.**
Nos missions se déclinent en plusieurs volets.:

INFRASTRUCTURES

-  **Gestion d'aéroports selon les normes**
-  **Modernisation & Extension**
-  **Maintenance préventive des infrastructures**
-  **Partage de savoir-faire à la communauté aéroportuaire**

COMMERCES ET SERVICES

-  **Duty Free, Boutiques & Services Financiers (GAB, Banques)**
-  **Restauration et Food & Beverage**
-  **Publicité & Services de Catering (Restauration à bord)**
-  **Gestionnaires des parkings**

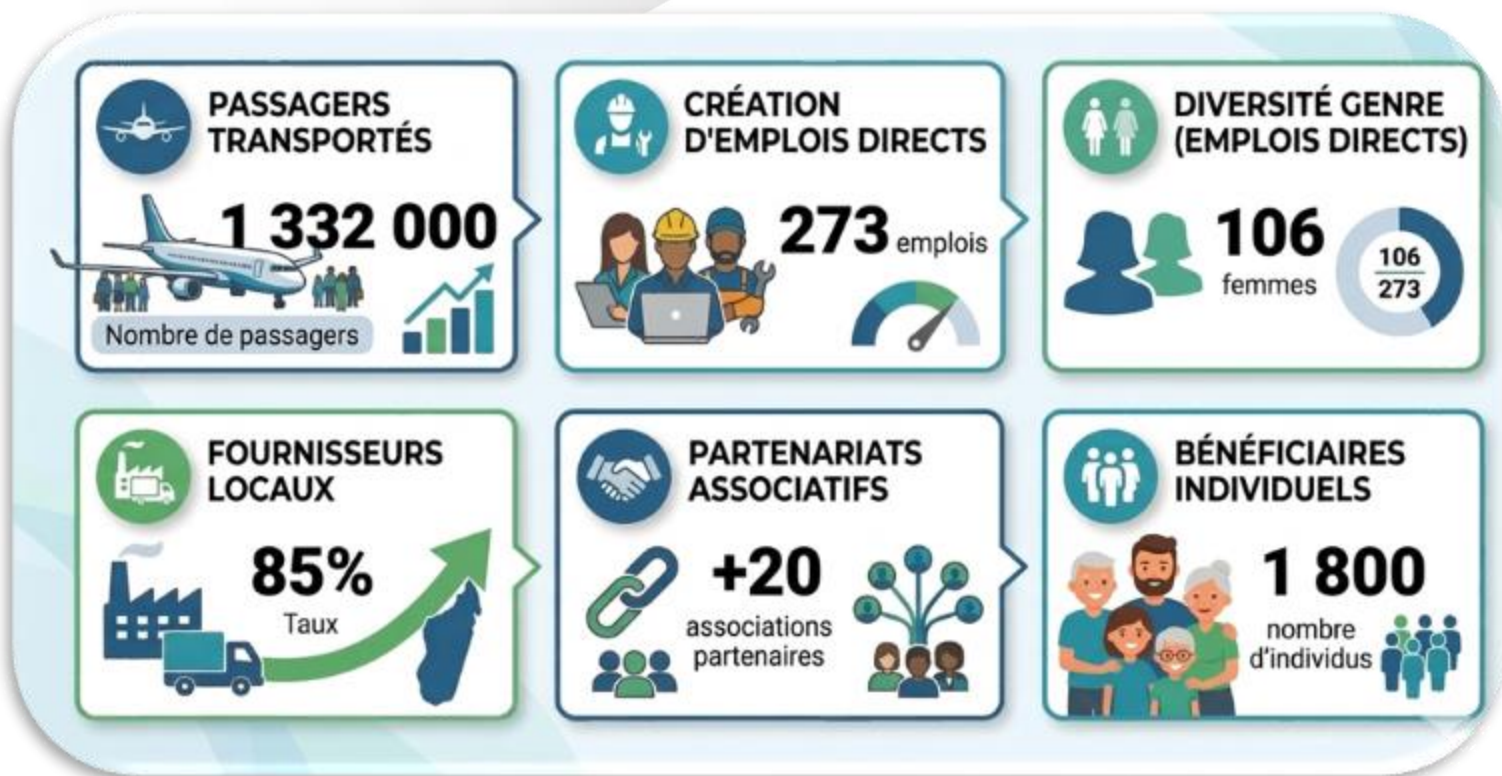
DÉVELOPPEMENT DU TRAFIC AÉRIEN

-  **Augmentation du trafic au départ de Madagascar**
-  **Développement des routes aériennes & nouvelles compagnies**
-  **FRET : Facilitation import/export & logistique**
-  **Partenariats stratégiques avec les transporteurs**

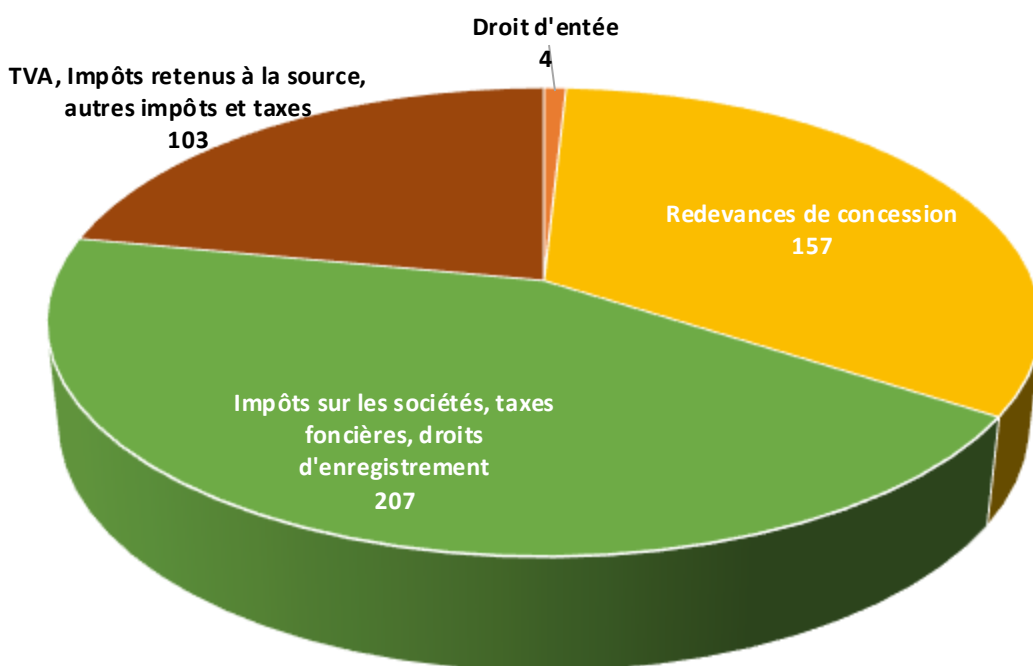


Chiffres d'impacts

La présence des aéroports d'Antananarivo et de Nosy Be génère des **impacts positifs** auprès des régions d'implémentations, et dans le pays tout entier.



Depuis le début de la concession, Ravinala Airports a reversé plus de **200 milliards d'ariary (40 millions €)** à l'Etat Malagasy, en redevance de concession, impôts et taxes divers.





**airport
carbon
accredited**

OPTIMISATION
Niveau 3



SOCOTEC

ISO 9001
ISO 14001



Excellence In Design
For Greater Efficiencies

**Nos démarches sont récompensées par
des certifications internationales**





Nos engagements

La démarche de responsabilité de Ravinala Airports reste **ancrée dans la vision de l'entreprise** : faire des aéroports d'Antananarivo et de Nosy Be des vitrines de l'hospitalité Malagasy et des lieux où les passagers voyagent en toute sérénité d'ici 2027.

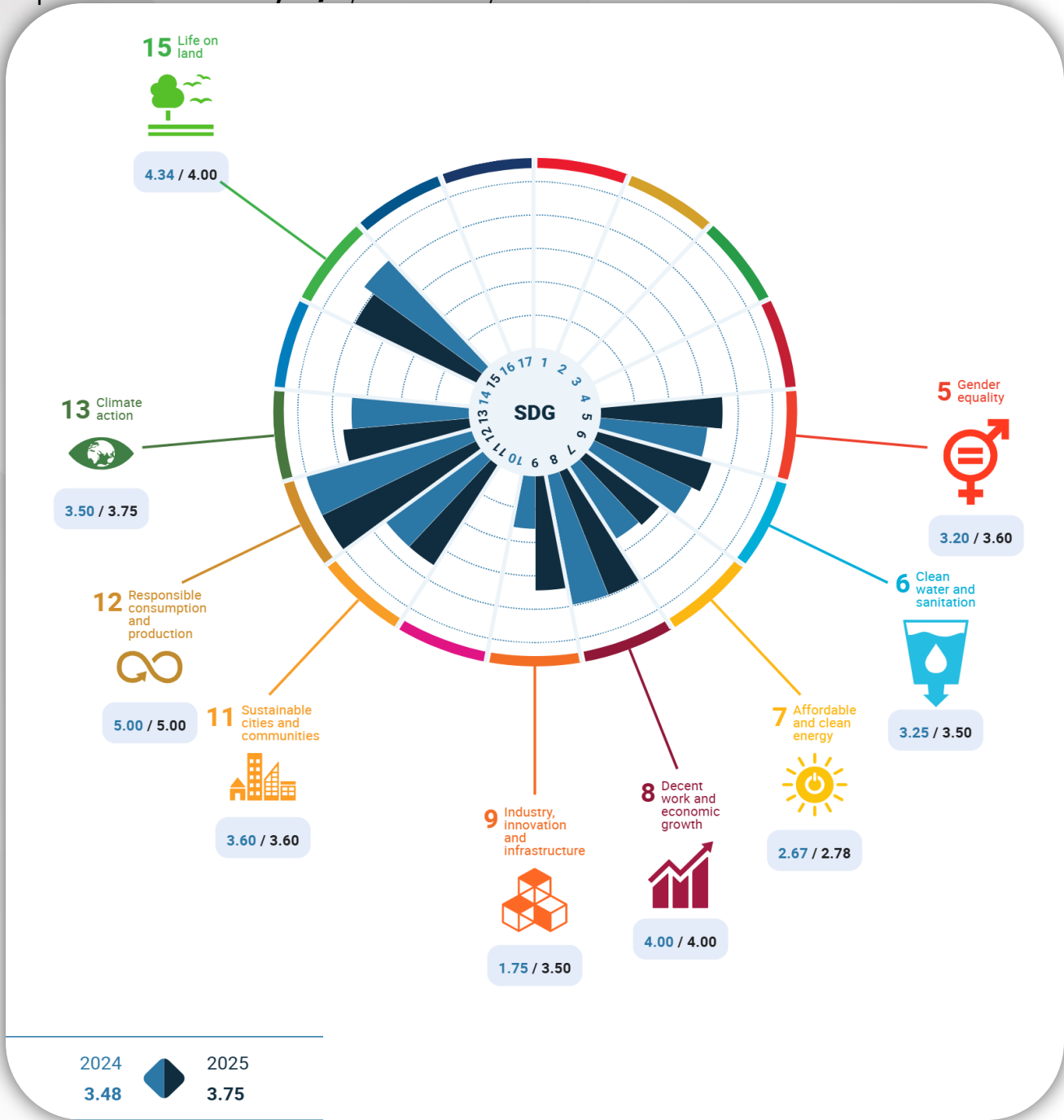
La protection de l'environnement et la mise en place de la RSE est le **5^{ème} axe stratégique** pour atteindre cette vision. Cela fait presque 5 ans que nos engagements en ce sens ont été formulés à travers notre **Charte RSE**. Elle repose sur 4 piliers :



Afin d'assurer une amélioration continue, une **enquête de matérialité** a été menée auprès de nos principales parties prenantes pour déterminer ensemble les domaines prioritaires pour l'entreprise et son écosystème en termes d'impacts sociaux et environnementaux. **178 réponses** ont été reçues.



Les résultats de l'enquête de matérialité ont été combinés avec les résultats de nos évaluations RSE annuelles. Une évaluation est notamment effectuée via la plateforme **Simpl.** de **Meridiam**, qui mesure les alignements de nos actions aux Objectifs de Développement Durable (ODDs). Au terme de l'année 2025, la note obtenue par Ravinala Airports s'élève à **3,75/5**; contre 3,48 en 2024.



Les résultats de nos plans d'actions annuelles sont aussi pris en compte. L'avancement global de notre **plan d'actions RSE 2025 atteint 90 %**. De même, les **objectifs RSE** que les collaborateurs managers se sont fixés sont atteints à **plus de 80%**.

Ces données démontrent l'engagement de Ravinala Airports pour une **RSE évolutive**. Nos faiblesses identifiées deviennent des tremplins pour intensifier la collaboration avec l'ensemble de nos acteurs internes et externes.

A l'issue de ces résultats, nos engagements restent structurés autour des quatre piliers stratégiques. Des sujets ont par ailleurs été identifiés comme nécessitant **plus d'attention dans les actions futures** :

1. Une gouvernance éthique et responsable.

- ❖ Ethique des affaires et lutte contre la corruption
- ❖ Information et sécurité des clients



2. Le bien-être de nos collaborateurs.

- ❖ Respect des droits du travail et des droits Humains, avec un accent sur l'égalité des genres et la diversité
- ❖ Santé et Sécurité au Travail

3. La protection de l'environnement.

- ❖ Prévention des pollutions et des nuisances
- ❖ Gestion des ressources naturelles
- ❖ Efforts pour diminuer les effets sur le changement climatique et efforts en termes d'énergies propres



4. Un impact territorial positif.

- ❖ Développement local via l'impact des activités aux communautés et au pays
- ❖ Soutien à l'environnement et la qualité de vie autour des aéroports
- ❖ Soutien aux plus vulnérables et inclusion.



**OBJECTIFS
DE DÉVELOPPEMENT
DURABLE**



Engagements de gouvernance

À travers le pilier **Pratiques responsables** de sa Charte RSE, Ravinala Airports s'engage à agir avec intégrité et conformité. Ce volet central structure nos actions de lutte contre la corruption et contre les activités illégales, garantissant une gouvernance éthique dans nos relations avec toutes nos parties prenantes.



En 2025, la quasi-totalité de nos nouvelles recrues a été sensibilisée sur le code de conduite et le programme éthique et compliance. Le dispositif d'alerte éthique est opérationnel et pleinement fonctionnel. Il prend en compte

tous les signalements liés au code de conduite imposable à tout le personnel de Ravinala Airports. Trois signalements ont été reçus et traités en 2025.



En 2025, Ravinala Airports a commencé à mettre en œuvre concrètement ses engagements en matière d'éthique et d'intégrité. Cette démarche s'est notamment traduite par la signature d'une convention avec l'Agence de Recouvrement des Avoirs Illicites (ARAI) en 2025, visant à accompagner Ravinala Airports dans la sensibilisation de ses collaborateurs et entités partenaires. Dans cet élan, **des échanges ont été initiés avec le Bureau Indépendant Anti-Corruption (BIANCO)** en vue de renforcer la collaboration institutionnelle en matière de traitement des réclamations reçues aux Aéroports. Ces travaux préparatoires constituent les prémices d'une signature de convention envisagée en 2026.



:Sensibilisation à grande échelle : Dispositif de signalement digital :

Lors de la Journée internationale de lutte contre la corruption (9 décembre 2025), une vaste campagne a été menée auprès des collaborateurs et des agents régaliens des aéroports d'Ivato pour prévenir les risques de dérives et promouvoir une culture d'intégrité. La séance a été animée par le BIANCO et l'ARAI.

Pour offrir une protection accrue aux voyageurs, des QR codes ont été installés tout au long du parcours passager. Ce système permet au BIANCO de traiter les réclamations liées à la corruption. La mise à disposition d'un comptoir à l'accueil permet également à cette dernière de traiter en temps réel toute situation ou tentative liée à la corruption.

Pour garantir le bon fonctionnement des aéroports d'Ivato et de Nosy Be, Ravinala Airports a mis en place un mécanisme de gestion des parties prenantes, basé sur la **transparence** et le **dialogue permanent** :



Comités de concertation : Des échanges réguliers sont organisés avec les autorités (ACM, Ministères, etc.), les compagnies aériennes, les prestataires de services et les commerçants pour optimiser la qualité de service. De même avec les communautés locales.



8 TRAVAIL DÉCENT, ET CROISSANCE ÉCONOMIQUE



Engagements sociaux

Ravinala Airports s'est engagé à être un **employeur responsable** à travers le pilier **Gouvernance Humaine**, en mettant en œuvre des actions concrètes pour le bien-être, la montée en compétence, la non-discrimination et l'épanouissement de ses **273 collaborateurs**; fidèles aux valeurs de l'entreprise: *Bienveillance – Ambition – Sens du Service – Engagement*.



L'année écoulée témoigne d'une dynamique positive en faveur du bien-être de nos collaborateurs. Le taux de **turnover est inférieur de 3,5 %** par rapport à l'objectif initial, et **0 accident de travail**. Cette tendance est portée par une vie d'entreprise riche : **28 activités d'animation** ont été réalisées tout au long de l'année.

Le taux de participation aux animations est à 80 %. Les collaborateurs sont également invités à participer à **des actions sociales et environnementales : 12 actions** ont été réalisées en ce sens en 2025.



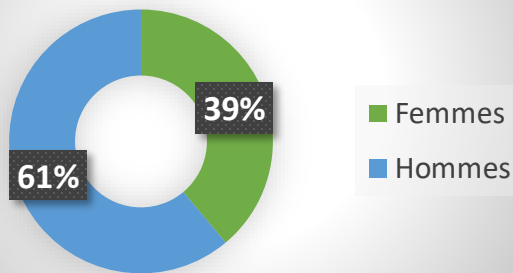
Le développement des compétences s'affirme comme un pilier stratégique pour garantir **l'employabilité durable** et la performance opérationnelle de nos équipes. Un programme de formations ciblées a été déployé. L'objectif a été dépassé puisque le taux de réalisation est de **122,24 %** à la fin de l'année. Cette dynamique d'apprentissage est quasi généralisée : **99,63 % des collaborateurs** ont bénéficié d'au moins une formation au cours de l'année.



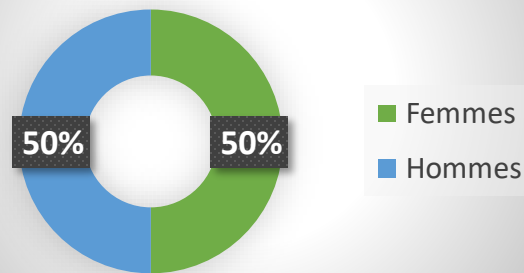
Ravinala Airports a été distingué pour son engagement fort en matière de développement des compétences de ses collaborateurs. Cette reconnaissance s'inscrit dans le cadre du **programme AADP (African Airports Development Program)**, mis en place par ACI Africa pour accompagner les aéroports du continent dans l'atteinte et le maintien des standards internationaux à travers des formations de qualité, pratiques et à fort impact.



Effectifs



Management



Notre engagement pour la **lutte contre les discriminations** repose sur le respect des droits fondamentaux. Afin de garantir un environnement de travail sain, inclusif et équitable, nous avons des mécanismes de réclamation en place conformément à notre politique Ethique. Pour 2025, **aucune remontée n'a été signalée** concernant des faits de discrimination homme/femme ou d'inégalités. Cet engagement s'incarne dès l'entrée dans l'entreprise avec l'intégration de dispositifs inclusifs à traitement égalitaire au sein de nos processus de recrutement. Dans nos opérations, les infrastructures aéroportuaires sont aussi aménagées pour les personnes en situation de handicap.



MESURES RELATIVES
À LA LUTTE CONTRE LES
CHANGEMENTS CLIMATIQUES



Engagements environnementaux

Chez Ravinala Airports, la **protection de l'environnement** constitue le troisième pilier stratégique de notre démarche RSE. À travers une approche intégrée à l'ensemble de nos opérations, nous nous engageons à réduire notre empreinte écologique pour un développement aéroportuaire durable et responsable.



Priorité à la qualité de vie des riverains : nous assurons un suivi annuel rigoureux de l'air, du bruit, de l'eau et des sols. Ce dispositif est complété par un système de gestion des plaintes réactif, ayant permis de **traiter avec succès l'unique signalement environnemental reçu en 2025**. Cette démarche passe aussi par une maintenance rigoureuse de nos installations clés, telles que la station d'épuration (STEP) et l'incinérateur, afin de minimiser progressivement nos impacts environnementaux.

Ravinala Airports poursuit son engagement climatique. Nous faisons partie du cercle restreint des **top 10** des gestionnaires aéroportuaires en Afrique ayant atteint le **Niveau 3 "Optimisation"** de la certification **ACA (Airport Carbon Accreditation)** pour Ivato Antananarivo et Nosy Be. Cette certification est **l'unique norme mondiale** de certification de gestion des émissions de carbone **spécifique aux aéroports, pilotée par l'ACI (Airports Council International).**



Côté énergétique, l'objectif annuel de **production en énergie renouvelable** ait été fixé à 11 %, Ravinala Airports a atteint un taux de **6 % en 2025**. Cette étape marque un premier pas encourageant dans notre transition énergétique. L'écart constaté souligne toutefois un fort potentiel de progression, nous incitant à intensifier nos efforts pour optimiser notre mix énergétique dans les prochaines années. Enfin, grâce à des partenariats locaux, environ **15 % de nos déchets** papier, carton, plastique, verre ont été recyclés en 2025. On peut citer : STCV, Greenland, Kopakelatra, Andao Company, SMA.

Nous collaborons étroitement avec l'ensemble de nos parties prenantes afin de converger, ensemble, vers des opérations aéroportuaires à zéro impact environnemental. En 2025, les aéroports d'Antananarivo et de Nosy Be se sont mobilisés à l'occasion du **World Clean Up Day** en fédérant nos collaborateurs et les partenaires aéroportuaires autour de cette journée de nettoyage intensif.



Notre **programme de conservation de la biodiversité** se poursuit à Nosy Be. Nos actions de restauration ont déjà permis de protéger 27 hectares de forêts et 11 hectares de mangroves en collaboration avec les communautés locales. Parallèlement, nos campagnes de reboisement à Antananarivo ont franchi plus de 3 000 arbres plantés par nos collaborateurs, Ces efforts témoignent de notre volonté d'ancrer durablement nos infrastructures dans le respect du patrimoine naturel malgache.



11 VILLES ET COMMUNAUTÉS DURABLES



Engagements territoriaux

En tant qu'acteur économique majeur, notre engagement pour **un impact territorial positif** est de s'inscrire au cœur du développement des régions qui nous accueillent. **Près de 85% de nos fournisseurs sont implémentés à Madagascar.** Cela se fait aussi à travers le dialogue et le soutien aux communautés locales.








Nous organisons chaque année une **réunion communautaire** pour instaurer un dialogue transparent sur nos enjeux environnementaux et sociaux. Cette approche participative, fondée sur la co-construction de solutions locales, renforce durablement la confiance mutuelle.

L'efficacité de ce dispositif d'écoute s'est concrétisée en 2025 par la **réception et la résolution intégrale de 3 signalements émanant des communautés riveraines**, témoignant de notre réactivité et de notre engagement envers notre environnement immédiat.

L'éducation constitue un pilier majeur de notre engagement sociétal, avec des actions concrètes menées tout au long de l'année 2025. Que ce soit **permettre aux jeunes de découvrir l'univers aéroportuaire, leur donner les clés pour aller plus loin dans leurs études, ou encore faire la dotation d'infrastructures** scolaires durables et modernes avec des partenaires comme Total Energies Madagascar.



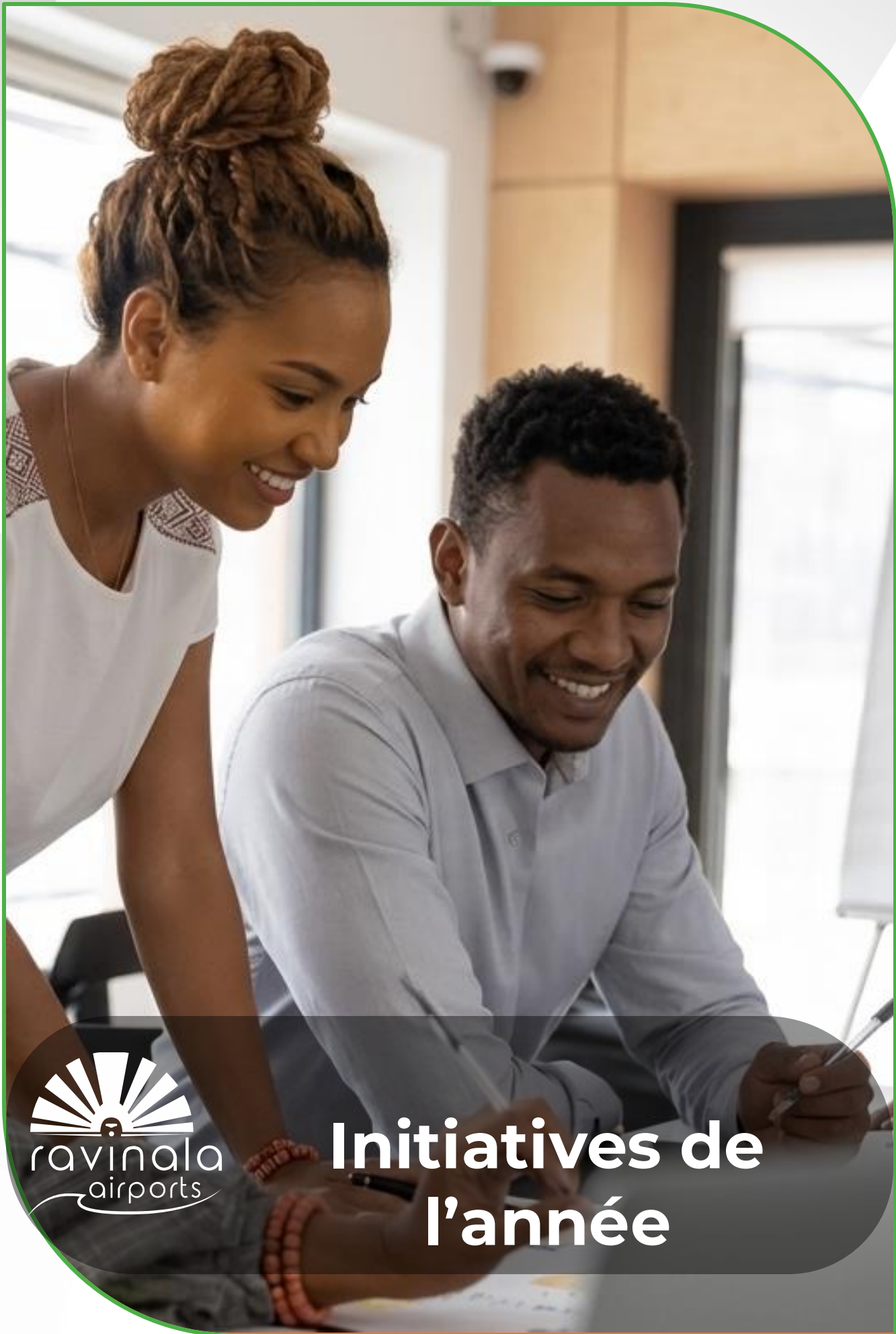
BILAN ÉDUCATION 2025

-  **25** visites d'aéroports et présentations métiers
-  **7** boursiers SESAME accompagnés
-  **3** salles de classe & **1** bibliothèque
-  **25** tables-bancs en plastique recyclé
-  **300** Kits menstruels distribués aux jeunes filles scolarisées en milieu rural près de l'aéroport.

Grâce à la générosité de nos passagers et usagers, près de 12 500 € ont été collectés via les urnes du terminal international d'Antananarivo en 2025. Ces fonds ont bénéficié à 12 associations, renforçant ainsi notre soutien collectif aux œuvres sociales et environnementales de l'île.



Dans le cadre de son engagement pour **l'inclusion et la réduction des inégalités**, Ravinala Airports a fait un partenariat avec l'Association des Familles et Personnes en Situation de Handicap Mandrosoa Ivato (AFPHMI). Cette initiative vise directement **l'autonomisation économique de dix parents d'enfants en situation de handicap** en les aidant à renforcer leurs sources de revenus.. En soutenant la stabilité financière de ces foyers, ce partenariat permet non seulement d'alléger les charges liées au handicap, mais favorise également une meilleure insertion sociale pour ces familles. Nos collaborateurs ont également apporté leurs contributions lors du **Giving Tuesday** en faveur de ces enfants et ceux de l'orphelinat Mangoraka.



Initiatives de l'année

Dans le cadre de notre contribution pour la **sécurité et le bien-être des populations riveraines**, nous avons déployé des sensibilisations dédiées aux habitants et aux jeunes des écoles environnantes. En 2025, nos experts métier et nos partenaires (Corps de Protection Civile et Total Energies Madagascar) ont partagé leur savoir-faire à travers **des ateliers interactifs sur la sécurité et les gestes de premier secours**.



LES GESTES DE
**PREMIERS
SECOURS,**
UNE URGENCE
CITOYENNE



Cette initiative vise à transmettre des réflexes essentiels aux élèves et aux habitants riverains, renforçant ainsi la résilience et la culture de la prévention au sein des communautés situées à proximité immédiate de nos plateformes.



Un engagement commun pour
la Responsabilité Sociétale des Entreprises



L'engagement de Ravinala Airports en faveur des jeunes s'est illustré en 2025 par une collaboration inédite avec nos partenaires commerciaux comme le Groupe Sofitrans. En mobilisant **trois de nos sous-concessionnaires**, nous avons permis à des jeunes issus des communautés riveraines de bénéficier de stages d'immersion au cœur de nos activités. Ce programme d'accueil permet à ces futurs talents de découvrir la diversité des métiers de l'aéroport et de se familiariser avec les exigences du secteur, créant ainsi des passerelles concrètes entre nos infrastructures et la jeunesse locale.

Voyager durablement : Journée mondiale des passagers



À l'occasion de la **Journée Mondiale des Passagers 2025**, Ravinala Airports a placé l'expérience voyageur sous le signe de la responsabilité avec le thème « **Voyager durablement** ». Cette célébration a été l'opportunité de sensibiliser les usagers de nos terminaux aux enjeux de l'éco-responsabilité à travers des animations pédagogiques et des échanges sur nos engagements sociaux et environnementaux. Les voyageurs ont ainsi été impliqués directement dans notre vision d'un transport aérien plus vert et plus local.

Expositions à l'aéroport : initiatives écologiques et locales

En 2025, nos terminaux se sont transformés en véritables **vitrines du patrimoine et de l'engagement malgache** à travers plusieurs expositions responsables : L'exposition « Un trésor sous une carapace », tenue de mai à juin, a **sensibilisé nos passagers à la protection des tortues** terrestres endémiques. En fin d'année, l'exposition « Dendrophile » (Antson'ny tontolo miaina) a pris le relais, faisant dialoguer les œuvres engagées des artistes landry Randriamandroso et Kiady Ratovoson autour de la **préservation des arbres**.

Parallèlement, nous avons célébré le savoir-faire local avec une **exposition artisanale** d'envergure en juin, mettant en lumière le tissage, la sculpture et la vannerie de nos régions. Enfin, lors de la Journée Mondiale du Passager, le vernissage de l'exposition GADAEM a mis en avant les initiatives en **économie circulaire**, présentant des objets du quotidien (sacs, mobilier, tables-bancs) entièrement conçus à partir de déchets recyclés.



Réutilisation des matériels informatiques pour l'éducation



En 2025, nous avons donné une **seconde vie à nos équipements technologiques** au profit de l'éducation. Ravinala Airports a fait don de matériels informatiques à l'association **Akamasoa**, fondée par le Père Pedro. Cette dotation permet d'équiper les centres de formation et les écoles de l'association, offrant ainsi aux jeunes des outils numériques essentiels à leur apprentissage. Par cette action de réemploi solidaire, nous transformons nos ressources internes en vecteurs d'opportunités pour les générations futures.





**Nous sommes fiers d'apporter
notre contribution...**